

# BIKE IN LANGHE MONFERRATO ROERO





# ALL'ARIA APERTA: ANCHE QUESTO È BUONVIVERE

**LA NATURA È RITMO, EQUILIBRIO, ARMONIA. TI VIENE VOGLIA DI SENTIRLA SOTTO I PIEDI, DI PERCORRERLA METRO DOPO METRO, DI RESPIRARLA A PIENI POLMONI. MAGARI, PRATICANDO UNO SPORT.**

E se ti piace scoprire una destinazione scaldando i muscoli, sei arrivato nel posto giusto. Qui l'outdoor è una garanzia. Ogni paesaggio di questo territorio ha una propria anima, ogni zona è differente dall'altra. Nessuna si somiglia. Eppure ognuna racchiude un caleidoscopio di possibilità per mettere in moto corpo e gambe all'aria aperta.

Non hai che l'imbarazzo della scelta: puoi decidere di farti una bella pedalata su strade che seguono i crinali delle colline. Lanciarti in trekking per vivere qualsiasi luogo nel modo più slow possibile. Seguire mappe e percorsi per un giro ampio e libero nella natura incontaminata.

Decidi tu le regole del gioco. Ma avventurati, fatica e divertiti. Potrai lasciarti tutto alle spalle: non sarai un semplice visitatore. È così che cominciano le esperienze da ricordare.

## **LANGHE MONFERRATO ROERO IN BICI: PURA ENERGIA**

**ACCETTA UN CONSIGLIO:  
I PANORAMI DI LANGHE MONFERRATO  
ROERO SARANNO ANCORA  
PIÙ AVVINCENTI SE SCOPERTI  
IN SELLA ALLA PROPRIA BICI  
E CON IL VENTO IN FACCIA.**

**SARÀ UN'AVVENTURA  
A OGNI RESPIRO.**

Non importa se sei un ciclo-amatore a caccia di scorci o un esperto in cerca di un'avventura adrenalinica. L'importante è pedalare. Le tue gambe ti spingeranno tra un mare di colline, dolci o ripide, nocciolati, boschi e vigneti, dove lo sguardo si perde in lontananza.


E, tra una pedalata e l'altra, puoi sempre concederti una pausa e tirare il fiato, rilassare i muscoli. Un boccone in qualche cascina per assaggiare antiche ricette. Degustare un buon vino per ritrovare energia. Visitare antichi borghi, castelli, chiesette romaniche e pievi. Fermarsi per osservare semplicemente lo skyline delle montagne vicine. Sedersi su una delle giganti Big Bench per godersi la bellezza di millenni. Meglio tenersi pronti allora, le esperienze entusiasmanti che ti aspettano a bordo della tua bicicletta sono davvero tante.





## LASCIATI CONDURRE DALLE TUE GAMBE

In mountain bike, con la bici da strada, con la gravel o con l'e-bike, pedalare in Langhe Monferrato Roero è alla portata di tutti. E le belle soddisfazioni non mancheranno.



Che tu sia un semplice appassionato o un professionista, conta poco. C'è una vasta gamma di percorsi, con diversi gradi di difficoltà, tra cui scegliere: a tappe o su strade a bassa percorrenza, su pista o fuori pista, con lievi pendenze o con dislivelli impegnativi. Stabilisci tu quale sia quello più adatto a te. Segui la strada, lasciati condurre dalle tue gambe.

Ti porteranno a pedalare in Alta Langa, la zona più wild di tutte, con le sue discese ripide tra boschi e nocciuleti. Ma potrai anche trovarti a risalire la dorsale delle Rocche del Roero con la sua natura selvaggia. E perché no? Attraversare le colline della Langa del Vino per un tour tra vigneti sconfinati o i pendii del Monferrato circondati da borghi arroccati. Se ami spalancare lo sguardo sulle memorie del passato, invece, puoi fare un salto indietro nel tempo e ammirare le architetture del Romanico.



### Scopri qui il percorso che più ti piace.

Libero poi di decidere se modificare l'itinerario in corsa per aggiungere una tappa o solo per seguire la tua curiosità.

Prima di partire però non dimenticare di scaricare la traccia gpx, controllare la segnaletica, e, se ti muovi in e-bike, i punti di ricarica. Non lasciarti cogliere impreparato lungo il tragitto.



## NON SOLO BIKE...

Incontrare la natura viva di questo territorio è uno spettacolo che non delude mai. Perché regala sorprese continue per godere al meglio il paesaggio respirando aria pura.

Se hai bisogno di allentare le tensioni, c'è il Nordic Walking, un toccasana per ridurre lo stress. Se vuoi lasciarti alle spalle la frenesia cittadina, ecco il soft trekking per riconquistare ritmi più lenti. Se i racconti in cui storia e leggenda si confondono fanno al caso tuo, hai molti trekking urbani a disposizione. E non vorrai mica perderti un volo in mongolfiera? Laggiù c'è tutto quello che hai lasciato per osservare la distesa di vigneti da un altro punto di vista. O percorrere sentieri a bordo di una jolette? Così chiunque potrà tuffarsi nel verde incontaminato. E ancora: golf, equitazione e percorsi in moto per chi ama guidare in collina.

Le esperienze e le attività outdoor in Langhe Monferrato Roero sono così emozionanti che ti caricano e ti ricaricano. Una volta provate, non potrai più farne a meno.



## CLUB DI PRODOTTO BIKE: UN TURISMO D'ECCELLENZA

**AUMENTANO GLI AMANTI DELLA VACANZA SU DUE RUOTE E CRESCE IL TURISMO BIKE, SEMPRE PIÙ IN ESPANSIONE.**

**ALLO STESSO MODO AUMENTANO LE VARIE ATTIVITÀ, EN PLEIN AIR E DINAMICHE, LEGATE AL MONDO DELLA BICICLETTA. TANTO CHE SI È PENSATO DI CREARE UN CLUB DI PRODOTTO PER OFFRIRE SERVIZI DEDICATI ED ESCLUSIVI.**

Il tutto nasce con l'obiettivo di fare network e riunire operatori di settore in un sistema capace di rispondere alle richieste del mercato del cicloturismo.

La finalità è semplice: favorire collaborazioni per realizzare un'offerta uniforme e garantire servizi di eccellenza a chi vuole scoprire la ricchezza naturale di Langhe Monferrato Roero in sella alla propria bike e vivere una serie di esperienze difficili da trovare altrove.



## PER OFFRIRTI IL MEGLIO

C'È UNA REGOLA BEN PRECISA  
PER ENTRARE A FAR PARTE  
DEL CLUB DI PRODOTTO:  
SODDISFARE OGNI SINGOLA  
ESIGENZA DEI TURISTI DELLA BICI.

PER QUESTO SONO NECESSARI  
ALCUNI REQUISITI PER LE STRUTTURE  
ADERENTI: QUELLI OBBLIGATORI,  
DI CUI NON SI PUÒ FARE A MENO,  
E QUELLI FACOLTATIVI,  
CHE AGGIUNGONO SERVIZI IN PIÙ  
PER ARRICCHIRE L'OFFERTA.

SEI CURIOSO DI SAPERE QUALI SONO?  
ECCOLI DI SEGUITO.

### REQUISITI OBBLIGATORI:

- Custodia della bicicletta
- Officina per la manutenzione
- Area lavaggio bici
- Informazioni sugli itinerari
- Allaccio corrente elettrica
- Wi-fi
- Early breakfast
- Servizio lavanderia



### REQUISITI FACOLTATIVI:



Personale  
specializzato



Noleggio  
biciclette



Servizio trasporto  
bici e bagagli



Vicinanza  
a percorsi









ph. courtesy Agriturismo Albarossa

## AGRITURISMO ALBAROSSA



### AGRITURISMO ALBAROSSA

Strada Bricco, 49

14049 Nizza Monferrato (AT)

Tel. +39 380 4348644

[info@agriturismoalbarossa.com](mailto:info@agriturismoalbarossa.com)

[www.agriturismoalbarossa.com](http://www.agriturismoalbarossa.com)

L'Agriturismo Albarossa dista 2 Km da Nizza Monferrato e deve il proprio nome all'Albarossa, vitigno a bacca nera ottenuto negli anni '30 dall'incrocio di Barbera e Nebbiolo di Dronero. Dispone di camere climatizzate, dotate di ogni comfort, giardino con barbecue e piscina. Alcune hanno pareti in pietra e travi originali, tutte sono arredate con mobili antichi di famiglia e oggetti di piccolo antiquariato.



ph. courtesy Tenuta La Romana

## AGRITURISMO TENUTA LA ROMANA



### AGRITURISMO TENUTA LA ROMANA

Strada Canelli, 59

14049 Nizza Monferrato (AT)

Tel. +39 0141 727521

[info@tenutalaromana.com](mailto:info@tenutalaromana.com)

[www.tenutalaromana.it](http://www.tenutalaromana.it)

Storica cascina del 1700, in posizione panoramica fra le colline del Monferrato e delle Langhe, l'Agriturismo Tenuta La Romana è impreziosito dal verde di oltre 40 ettari di boschi e vigneti. Ristrutturato nella salvaguardia dell'architettura originale, dispone di camere spaziose e piccoli appartamenti, curati nei minimi dettagli e dotati di tutti i servizi. I vasti terreni della proprietà, che includono anche un lago, consentono numerose attività sportive e di svago quali passeggiate o escursioni in bicicletta.



ph. courtesy Cascina Sant'Eufemia

## AGRITURISMO CASCINA SANT'EUFEMIA



### AGRITURISMO CASCINA SANT'EUFEMIA

Loc. Sant'Eufemia, 3

12050 Sinio (CN)

Tel. +39 349 6463786

[info@cascinasanteufemia.it](mailto:info@cascinasanteufemia.it)

[www.cascinasanteufemia.it](http://www.cascinasanteufemia.it)

L'Agriturismo Cascina Sant'Eufemia è un'azienda agricola che produce nocciole e vini rossi certificati. In stile rustico, è immersa nella campagna piemontese e dista 3 Km da Sinio, borgo medievale adagiato sulle colline della Langa. I monolocali e le camere hanno accesso diretto alla terrazza comune da cui ammirare il Monviso e la catena alpina. Accoglienza, ospitalità e condivisione ripagano lo sforzo di chi raggiunge la cascina percorrendo la Salita Bartali.



ph. courtesy Villa La Meridiana

## AGRITURISMO VILLA LA MERIDIANA



### AGRITURISMO VILLA LA MERIDIANA

Località Altavilla, 9

12051 Alba (CN)

Tel. +39 338 4606527

[cascinareine@libero.it](mailto:cascinareine@libero.it)

[www.villalameridianaalba.it](http://www.villalameridianaalba.it)

A un solo Km dal centro storico di Alba, avvolto da vitigni, frutteti e boschi, l'Agriturismo Villa La Meridiana è una casa di famiglia aperta per accogliere chi vuole godersi i paesaggi e i piaceri delle Langhe. Oltre a degustare un Barbera o Nebbiolo, entrambi vinificati con uve trattate biologicamente, si può passeggiare tra i vigneti di proprietà o lungo la tartufaia che si estende fino al fiume. Base perfetta per un itinerario attraverso osterie, ristoranti ed enoteche.





ph. courtesy Al Cuore delle Langhe

## AL CUORE DELLE LANGHE



### AL CUORE DELLE LANGHE

Via San Rocco, 29

12050 Cravanzana (CN)

Tel. +39 333 6303785

[alcuoredellelanghe@gmail.com](mailto:alcuoredellelanghe@gmail.com)

Situato a Cravanzana, grazioso paese in provincia di Cuneo, Al cuore delle Langhe presenta un'unità abitativa accerchiata dalle splendide colline dell'Alta Langa. Arredata in stile moderno, senza dimenticare la tradizione, offre agli ospiti ogni genere di comfort per un soggiorno piacevole e rilassante. Adatta per ogni tipo di permanenza, è una tappa centrale per intraprendere itinerari e percorsi di grande varietà e bellezza.



ph. courtesy Bricco Viole - Vineho

## AZIENDA AGRICOLA BRICCO VIOLE - VINEHO



### AZIENDA AGRICOLA BRICCO VIOLE - VINEHO

Località Bricco delle Virole, 3

12060 Barolo (CN)

Tel. +39 338 1153103

[info@vineho.it](mailto:info@vineho.it)

[www.vineho.it](http://www.vineho.it)

Nata da una vecchia stalla ristrutturata in bioedilizia, Vineho, incastonato tra le infinite distese di Nebbiolo, affascina per il suo stile dall'eleganza moderna. I 6 appartamenti, realizzati con un design essenziale e lineare, soddisfano ogni tipo di esigenza per garantire la massima privacy e accoglienza. Vanta una varietà di opzioni benessere e comprende una piscina a sfioro, una piccola Spa e un giardino.



ph. courtesy Il Germano Reale

## B&B IL GERMANO REALE



### B&B IL GERMANO REALE

Via Giuseppe Verdi, 5

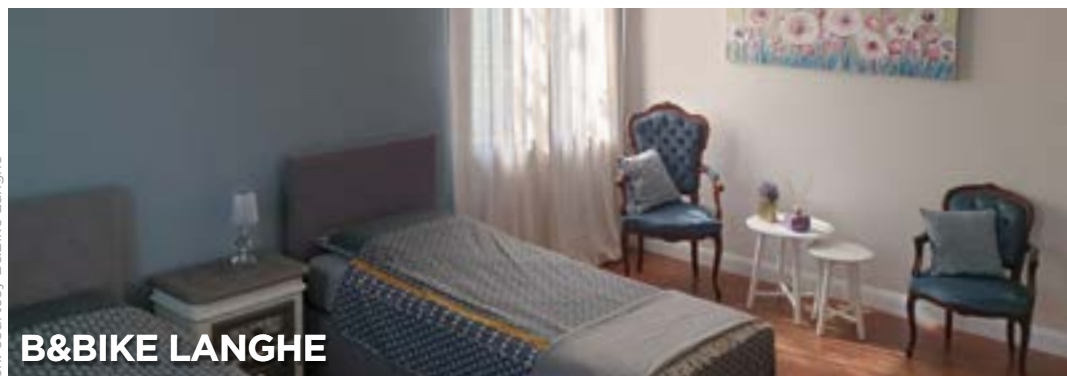
12051 Alba (CN)

Tel. +39 331 6262106

[bb.ilgermanoreale@gmail.com](mailto:bb.ilgermanoreale@gmail.com)

[www.germanoreale-alba.it](http://www.germanoreale-alba.it)

Il Germano Reale si trova ai piedi delle colline delle Langhe, a soli 5 minuti di distanza dal centro storico di Alba. Situato all'interno di un antico cascinale, finemente ristrutturato, e circondato da un grande giardino ombreggiato, offre servizio di pernottamento. Le camere, spaziose e luminose, con entrata indipendente, sono arredate con accuratezza in ogni aspetto. Dispongono di TV a schermo piatto, condizionatore e balcone che affaccia sul patio.



ph. courtesy B&Bike Langhe

## B&BIKE LANGHE



### B&BIKE LANGHE

Via Valledoglio, 11

12052 Neive (CN)

Tel. +39 391 7229959

[bnbikelanghe@gmail.com](mailto:bnbikelanghe@gmail.com)

[www.bnbikelanghe.it](http://www.bnbikelanghe.it)

Situato all'interno di un antico casale di famiglia, B&Bike Langhe dista meno di 2 Km dal borgo alto di Neive ed è contornato da vigneti e nocciuoli. Offre soluzioni pensate per i ciclisti ma anche per i turisti che vogliono scoprire il territorio delle Langhe. All'interno è presente un'area attrezzata con sauna e bici da spinning. La struttura offre anche la possibilità di sistemare la propria bicicletta in camera su appositi arredi.





ph. courtesy Tenuta Antica

## BIO AGRITURISMO TENUTA ANTICA



### BIO AGRITURISMO TENUTA ANTICA

Regione Busdone, 2

14050 Cessole (AT)

Tel. +39 339 7951498

[info@tenuta-antica.com](mailto:info@tenuta-antica.com)

[www.tenuta-antica.com](http://www.tenuta-antica.com)

Bio Agriturismo Tenuta Antica, nel cuore della Langa Astigiana, fornisce servizio di pernottamento, ristorazione con cucina casalinga e attività a contatto diretto con la natura. Azienda Agricola Biologica, che comprende circa 7 ettari di terreno tra vigneti e nocioleti, produce vini con uve Barbera, Dolcetto e Pinot Nero. In questa cornice di pura quiete contadina, molte le esperienze possibili: degustazione di vini, percorsi benessere in giardino tra saune, idromassaggio e bagni di vapore, escursioni a piedi o in bicicletta, passeggiate a cavallo tra boschi e colline.



ph. courtesy Casa Pecchenino

## CASA PECCHENINO LANGHE INCOMING E-BIKE & WINE



### CASA PECCHENINO LANGHE INCOMING E-BIKE & WINE

Borgata Valdiberti, 59

12063 Dogliani (CN)

Tel. +39 380 5404220

[attilio.pecchenino@gmail.com](mailto:attilio.pecchenino@gmail.com)

[www.pecchenino.it](http://www.pecchenino.it)

Casa Pecchenino dispone di 5 camere ricavate in una vecchia cascina di campagna, ristrutturata rispettando l'architettura originaria e i materiali tradizionali. La famiglia Pecchenino si dedica da sempre alla coltivazione dei vitigni piemontesi e alla produzione del vino cui ha affiancato, negli anni, l'attività agrituristica. Nel 2022 ha avviato Langhe Incoming E-bike & Wine Pecchenino con l'acquisto di 8 e-bike tra front e full, mtb e road bike.



ph. courtesy CasaMatilda

## CASAMATILDA AGRITURISMO CON OSPITALITÀ



### CASAMATILDA AGRITURISMO CON OSPITALITÀ

Borgata Pamparato, 1

12063 Dogliani (CN)

Tel. +39 333 4703534

+39 338 4524202

[info@casamatilda.it](mailto:info@casamatilda.it)

[www.casamatilda.it](http://www.casamatilda.it)

Nel cuore delle Langhe, l'Agriturismo CasaMatilda è un'azienda agricola che produce in modo naturale frutta, verdura e uva da vino. Oltre alla presenza della Bottega per la vendita diretta dei prodotti, la cascina dispone di 4 appartamenti indipendenti, ideali per ospitare famiglie con bambini e turisti alla ricerca del contatto con la natura e della tranquillità campestre. La struttura offre un servizio di accoglienza familiare e informale.



ph. courtesy Cascina Marengo

## CASCINA MARENCO



### CASCINA MARENCO

Regione Sorba, 3

14050 Cessole (AT)

Tel. +39 349 8313548

[info@cascinamarengo.it](mailto:info@cascinamarengo.it)

[www.cascinamarengo.it](http://www.cascinamarengo.it)

Situata sulle colline tra i paesi di Cessole e Vesime, Cascina Marengo è un antico casale di campagna in pietra, completamente ristrutturato e immerso nei vigneti della Langa Astigiana. Suddiviso in appartamenti spaziosi e accoglienti, dispone di una piscina e di un grazioso giardino. Incastonato tra rigogliosi filari di vite, è il luogo ideale per rilassarsi, circondati dal silenzio e dalla luce soffusa delle dolci alture, e per assaporare l'autentico stile di vita italiano.





ph. courtesy Corte Gondina

## CORTE GONDINA HOTEL



### CORTE GONDINA HOTEL

Via Roma, 100  
12064 La Morra (CN)  
Tel. +39 0173 509781  
[info@cortegondina.it](mailto:info@cortegondina.it)  
[www.cortegondina.it](http://www.cortegondina.it)

Corte Gondina è una dimora di inizio '900 nel cuore di La Morra, uno dei borghi più affascinanti della Langa del Barolo, distante pochi chilometri da Alba, capitale gastronomica del Piemonte. Le sue 14 stanze sono state realizzate sia mantenendo inalterati gli spazi originari sia personalizzandoli con equilibrio e stile, per offrire agli ospiti il comfort e l'eleganza di un raffinato hotel boutique. Punto di partenza ideale per scoprire la cultura del Barolo e del Barbaresco attraverso borghi e cantine.



ph. courtesy Il Pozzo Fiorito

## IL POZZO FIORITO



### IL POZZO FIORITO

Via Umberto I, 2  
14020 Cossombrato (AT)  
Tel. +39 328 9415081  
[info@ilpozzofiorito.com](mailto:info@ilpozzofiorito.com)  
[www.ilpozzofiorito.com](http://www.ilpozzofiorito.com)

Il Pozzo Fiorito è un piacevole angolo di quiete e relax che sorge a Cossombrato, vicino ad Asti. Comprende 5 alloggi in stile rustico, ricavati da una casa d'epoca, ristrutturati con cura e nel pieno rispetto dell'atmosfera di un tempo. Ogni unità presenta una cucina accessoriata e camere confortevoli che si affacciano su un ampio cortile interno. La piscina, il solarium e una piccola palestra garantiscono un soggiorno gradevole nella tranquillità agreste della Val Rilate.



ph. courtesy Il Cortile Suites

## IL CORTILE SUITES



### IL CORTILE SUITES

Via Santa Croce, 17  
12055 Diano d'Alba (CN)  
Tel. +39 333 1408337  
[suite@agriturismoilcortile.it](mailto:suite@agriturismoilcortile.it)  
[www.agriturismoilcortile.it](http://www.agriturismoilcortile.it)

A Diano d'Alba, in uno scenario unico tra colline e vigneti, l'agriturismo Il Cortile Suites richiama alla memoria le vecchie cascine di Langa. Dispone di 4 suite provviste di cucina attrezzata e balcone privato con vista panoramica. Ogni dettaglio è pensato per garantire la massima comodità. In armonia con l'ambiente circostante, concilia il fascino della natura con servizi di ottimo livello e tradizioni culinarie locali.



ph. courtesy La Casa di Talin

## LA CASA DI TALIN



### LA CASA DI TALIN

Località Baraccone, 4  
12050 Serravalle Langhe (CN)  
Tel. +39 339 1909339  
[chiera.ssa@gmail.com](mailto:chiera.ssa@gmail.com)  
[www.lacasaditalin.it](http://www.lacasaditalin.it)

Tipico cascinale in pietra, nel verde incontaminato dell'Alta Langa, La Casa di Talin domina dalla sommità di un crinale regalando una vista incantevole su nocioleti e vigneti, campanili e castelli della Bassa Langa, montagne e catene alpine. Dispone di 5 camere, ampie e luminose, e 2 miniappartamenti per permanenze più lunghe. All'esterno il porticato, il giardino con piscina e il solarium assicurano puro benessere. Ottimo punto di partenza per escursioni di vario tipo.





ph. courtesy La Cascina di Villa Due

## LA CASCINA DI VILLA DUE



### LA CASCINA DI VILLA DUE

Via Oltre Tanaro, 16  
12068 Narzole (CN)  
Tel. +39 328 8690689  
[info@cascinadivilladue.it](mailto:info@cascinadivilladue.it)  
[www.cascinadivilladue.it](http://www.cascinadivilladue.it)

Struttura di campagna immersa nel verde delle Langhe, La Cascina di Villa Due nasce dalla ristrutturazione dell'azienda agricola adiacente al ristorante. Dispone di camere confortevoli, dal design tradizionale, dotate di ogni comfort. La zona relax dispone di una piccola palestra privata, sauna finlandese, idromassaggio e punto degustazione tisane. Il giardino con piscina e area solarium e il ristorante con specialità locali completano la proprietà. A disposizione itinerari e gite panoramiche per conoscere a fondo il territorio.



ph. courtesy Miravigne House

## MIRAVIGNE HOUSE CASA DI CAMPAGNA CON CUCINA



### MIRAVIGNE HOUSE

Via Crossa, 1  
14054 Castagnole delle Lanze (AT)  
Tel. +39 351 7254943  
[info@miravigne.it](mailto:info@miravigne.it)  
[www.miravigne.it](http://www.miravigne.it)

Miravigne House - Casa di Campagna con Cucina si trova a Castagnole delle Lanze, a metà strada tra Asti e Alba. La struttura, piccola, accogliente e immersa nel verde, dispone di 4 stanze, ognuna con il proprio fascino e carattere, e una cucina aperta ai soli ospiti per deliziarsi con piatti della tradizione e prodotti locali a Km 0. Con la sua forte vocazione verso il mondo della bicicletta, è la location adatta per esplorare i dintorni.



ph. courtesy Lindhouse

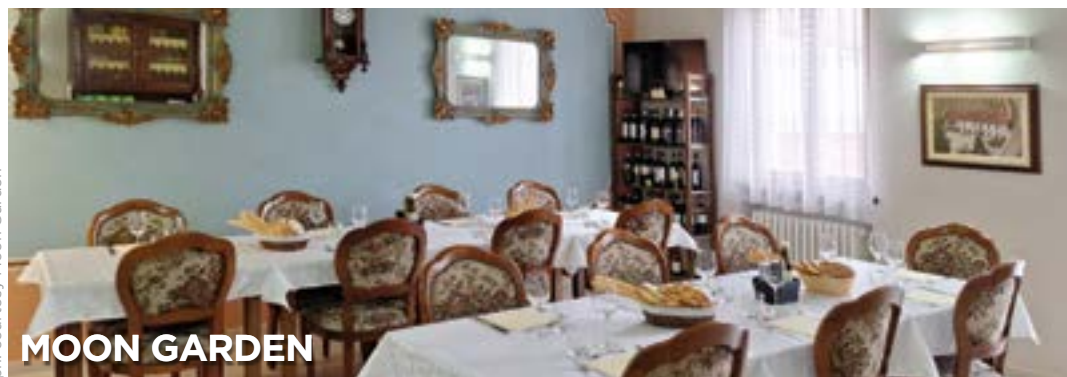
## LINDHOUSE CASA DI CAMPAGNA



### LINDHOUSE CASA DI CAMPAGNA

Via San Giuseppe, 7  
12040 Govone (CN)  
Tel. +39 320 0227410  
[info@lindhouse.it](mailto:info@lindhouse.it)  
[www.lindhouse.it](http://www.lindhouse.it)

Situata nel Roero, Lindhouse è una deliziosa casa di campagna a Govone, a pochi Km di distanza da Alba e Asti. Dispone di 2 appartamenti, di piccola metratura ma accoglienti, arredati con mobili di fattura semplice e artigianale, che condividono un vecchio portico e il cortile dove c'è la tinozza idromassaggio di acqua riscaldata. Un posto autentico e romantico da cui si diramano numerosi sentieri per escursioni di vario genere.



ph. courtesy Moon Garden

## MOON GARDEN



### MOON GARDEN

Via Serra d'Asti, 1  
14040 Mongardino (AT)  
Tel. +39 338 2778808  
[moongarden.agriturismo@gmail.com](mailto:moongarden.agriturismo@gmail.com)

A meno di 1 Km dal centro di Mongardino, Moon Garden propone 3 camere arredate in stile piemontese e provviste di ogni necessità. Elemento di forza è la splendida piscina a sfioro che affaccia sulle colline astigiane. È il luogo giusto per staccare dalla frenesia della città e vivere una realtà rurale autentica: la bellezza della natura circostante, la genuinità dei prodotti locali e l'ospitalità lo rendono la meta perfetta per una vacanza dedicata al benessere.





ph. courtesy Nutrilamente

## NUTRILAMENTE



### NUTRILAMENTE

Via Monte Nero, 14  
14020 Robella (AT)  
Tel. +39 333 2485508  
[info@nutrilamente.com](mailto:info@nutrilamente.com)  
[www.nutrilamente.com](http://www.nutrilamente.com)

Nutrilamente Country House, agriturismo vegano nel Monferrato, si trova a Robella, in provincia di Asti. Il casale, ristrutturato secondo gli standard della sostenibilità green, dispone di 3 camere, dotate di ogni comfort. Propone una gustosa cucina vegana con ingredienti di provenienza locale, attività per il benessere e opportunità per esplorare le zone limitrofe con passeggiate nei boschi o, per gli amanti della bike, percorrendo sentieri ad hoc.



ph. courtesy Rinirma

## RINIRMA



### RINIRMA

Strada Monferrato  
14023 Cocconato (AT)  
Tel. +39 333 1712230  
[isabeldefendi@gmail.com](mailto:isabeldefendi@gmail.com)

Ubicata a 3 Km da Cocconato, piccolo borgo conosciuto anche con l'appellativo di Riviera del Monferrato, il bilocale Rinirma è al centro del crocevia tra le province di Asti, Alessandria e Torino. La casa al piano terra, con cortile privato, è composta da cucina, camera e bagno. Dal design moderno ed essenziale, è dotata di tutte le comodità per trascorrere giornate rilassanti e spensierate tra le colline astigiane.



ph. courtesy Le Betulle

## RESIDENCE LE BETULLE



### RESIDENCE LE BETULLE

Via Mattutina, 1 - Frazione San Matteo  
14010 Cisterna d'Asti (AT)  
Tel. +39 348 5178700  
[info@residencelebetulle.com](mailto:info@residencelebetulle.com)  
[www.residencelebetulle.com](http://www.residencelebetulle.com)

Residence Le Betulle, nel cuore del Roero, è a metà strada da Alba, Asti, Bra e Cuneo. Il complesso residenziale è composto da un immobile di 3 piani edificato nel 1978 e distribuito in 6 appartamenti. Ogni alloggio, arredato con mobili antichi recuperati, è dotato di ogni necessità, dalla tv al terrazzo con vista sulle colline e su Cisterna d'Asti che domina la vallata. Il residence è attrezzato di un'area svago per trascorrere una vacanza di riposo totale.



ph. courtesy Villa Cornarea

## VILLA CORNAREA



### VILLA CORNAREA

Via Valentino, 150  
12043 Canale (CN)  
Tel. +39 348 7651411  
[info@villacornarea.com](mailto:info@villacornarea.com)  
[www.villacornarea.com](http://www.villacornarea.com)

Antica dimora di inizio Novecento in stile liberty, Villa Cornarea si trova a Canale nel cuore del Roero. È circondata da un grande parco, con una piscina all'interno, e da vigneti da cui si producono vini quali Roero Arneis, Roero, Nebbiolo e il passito Tarasco. Conta 9 camere, tutte differenti tra loro, e un appartamento bilocale. Disposti sui 3 piani della villa, gli ambienti presentano arredi d'epoca, tappezzerie e decori in Art Nouveau.





ph. courtesy Villa Gremi

## VILLA GREMÌ



### VILLA GREMÌ

Via Circonvallazione, 12  
12065 Monforte d'Alba (CN)

Tel. +39 338 1675195

[info@villagremi.it](mailto:info@villagremi.it)

[www.villagremi.it](http://www.villagremi.it)

Villa Gremi è una dimora in stile liberty poco distante dal centro storico di Monforte d'Alba. Si compone di 5 appartamenti affacciati sul borgo antico e sulle colline del Barolo, tutti curati in ogni rifinitura. Nel cortile, la piscina con idromassaggio e lama cervicale, regala momenti di assoluto relax. La villa, a conduzione familiare, è la destinazione adatta da cui partire per passeggiate tra le vigne e giri in bicicletta o in moto tra i panorami suggestivi delle Langhe.







## SERVIZI ED ESPERIENZE DA VIVERE

Non solo un mix di attività outdoor e itinerari nella natura per dare sfogo alla tua passione per la bike. Ad accoglierti ci sono anche svariati tour guidati da accompagnatori turistici abilitati.

Pedalare con una persona del posto sarà una buona occasione per approfondire la scoperta del territorio, conoscere aneddoti e cogliere dettagli dei borghi attraversati. E non dovrai nemmeno preoccuparti della strada o di eventuali imprevisti lungo il tracciato. Vedrai che con i suoi consigli vivrai momenti spensierati, scorrazzando tranquillo in bicicletta tra storia, cultura, arte ed enogastronomia di Langhe Monferrato Roero.

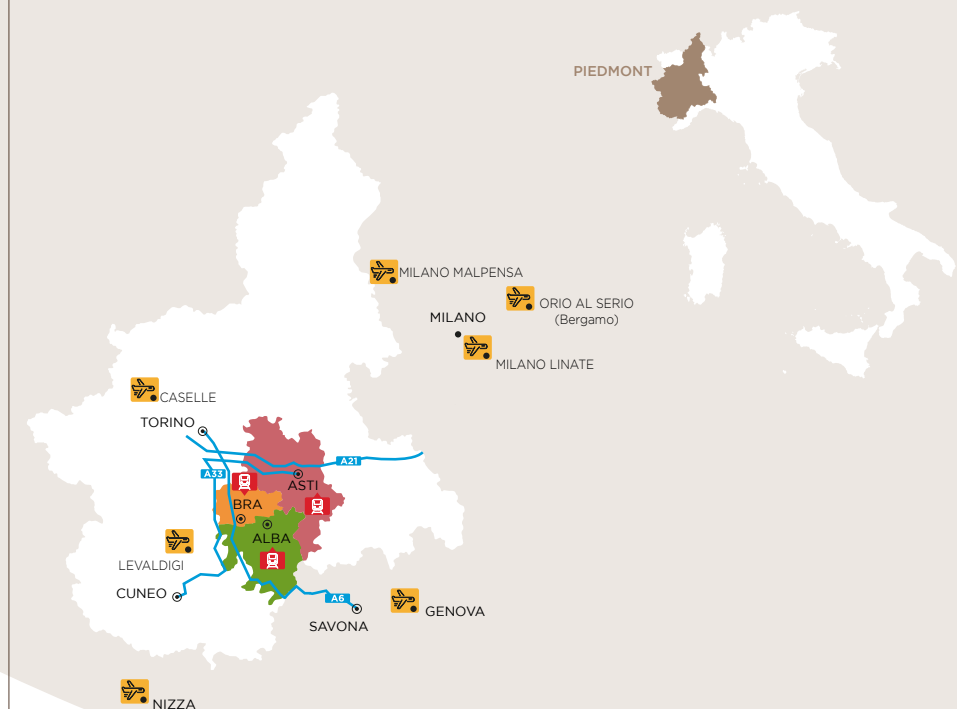
Se preferisci poi lasciare la tua bici a casa, non temere, qui troverai informazioni utili per noleggiarne una in tutta comodità.



**NON C'È PIÙ SPAZIO ALLORA PER I DUBBI: UN'ESPERIENZA IN BIKE, SEGUENDO IL TUO RITMO, SENZA FRETTA, VA ASSOLUTAMENTE FATTA.**

**TI ACCORGERAI QUANTO È BELLO STARE BENE.**

## Ente Turismo LMR: dove siamo



### Aeroporti

Milano Malpensa  
Milano Linate  
Orio Al Serio (Bergamo)  
Torino Caselle  
Cuneo Levaldigi  
Genova  
Nizza - France

### Treni

Asti - Genova  
Alessandria - Cavallermaggiore  
Chivasso - Asti  
Castagnole - Asti - Mortara  
Carmagnola - Bra  
Torino - Genova

### Autostrade

A6 Torino Savona  
A21 Torino Piacenza Brescia  
A33 Asti Cuneo

## I prodotti LMR







[www.visitlmr.it](http://www.visitlmr.it)

Testi: Emanuela Faiazza

Foto: Marco Badiani, Can't Forget Italy, Mikael Masoero - Archivio Ente Turismo Langhe Monferrato Roero

Concept: NEW BLU di Alessandra Oriti

Stampa: PUBLIALBA - Comunicazione - Grafica - Stampa digitale

Edizione: Giugno 2024